

Приложение № 2 к
постановлению Администрации
Можайского городского округа
Московской области
от 20.01.2021 № 45-17

Сведения о границах публичного сервитута

Зона публичного сервитута объекта «Газораспределительная сеть д. Кукарино», кадастровый номер
50:18:0000000:15497

(наименование объекта, местоположение границ которого описано (далее - объект))

Раздел 1

Сведения об объекте

№ п/п	Характеристики объекта	Описание характеристик
1	2	3
1	Местоположение объекта	Московская область, Можайский городской округ, д. Кукарино
2	Площадь объекта ± величина погрешности определения площади (P ± ΔP)	17 093 м ² ± 46 м ²
3	Иные характеристики объекта	Вид объекта реестра границ: Зона с особыми условиями использования территории Содержание ограничений использования объектов недвижимости в пределах зоны или территории: Публичный сервитут, для целей размещения линейных объектов системы газоснабжения, их неотъемлемых технологических частей. Срок установления 588 месяцев.

Раздел 2

Сведения о местоположении границ объекта

1. Система координат МСК 50, зона 1

2. Сведения о характерных точках границ объекта

Обозначение характерных точек границ	Координаты, м		Метод определения координат характерной точки	Средняя квадратическая погрешность положения характерной точки (Mt), м	Описание обозначения точки на местности (при наличии)
	X	Y			
1	2	3	4	5	6
1	441 189,30	1 281 017,84	Аналитический метод	0,10	—
2	441 191,39	1 280 993,14		0,10	
3	441 199,73	1 280 991,34		0,10	
4	441 208,55	1 280 990,72		0,10	
5	441 225,23	1 280 992,85		0,10	
6	441 255,44	1 280 998,74		0,10	
7	441 284,23	1 281 003,86		0,10	
8	441 308,35	1 281 008,52		0,10	
9	441 319,61	1 281 011,18		0,10	
10	441 329,98	1 281 014,23		0,10	
11	441 331,30	1 281 015,08		0,10	
12	441 333,24	1 281 015,22		0,10	
13	441 326,44	1 281 062,97		0,10	
14	441 300,94	1 281 251,72		0,10	
15	441 293,75	1 281 337,60		0,10	
16	441 287,06	1 281 457,13		0,10	
17	441 273,65	1 281 732,16		0,10	
18	441 235,38	1 281 922,34		0,10	
19	441 215,35	1 282 026,51		0,10	
20	441 219,28	1 282 027,27		0,10	
21	441 239,30	1 281 923,11		0,10	
22	441 277,63	1 281 732,65		0,10	
23	441 291,06	1 281 457,35		0,10	
24	441 297,74	1 281 337,88		0,10	
25	441 304,92	1 281 252,16		0,10	
26	441 330,40	1 281 063,52		0,10	
27	441 333,28	1 281 043,34		0,10	
28	441 361,15	1 281 047,92		0,10	
29	441 360,84	1 281 050,29		0,10	
30	441 364,34	1 281 050,67		0,10	
31	441 336,32	1 281 308,57		0,10	
32	441 322,84	1 281 484,71		0,10	
33	441 317,81	1 281 698,66		0,10	
34	441 319,77	1 281 735,25		0,10	
35	441 318,31	1 281 814,42		0,10	
36	441 319,59	1 281 839,70		0,10	
37	441 328,56	1 281 839,34		0,10	
38	441 327,96	1 281 862,33		0,10	
39	441 320,27	1 281 935,13		0,10	
40	441 324,26	1 281 935,44		0,10	
41	441 331,95	1 281 862,59		0,10	
42	441 332,67	1 281 835,17		0,10	
43	441 323,38	1 281 835,54		0,10	
44	441 322,31	1 281 814,35		0,10	
45	441 323,77	1 281 735,18		0,10	
46	441 321,81	1 281 698,60		0,10	
47	441 326,84	1 281 484,91		0,10	

Раздел 2

Сведения о местоположении границ объекта					
1	2	3	4	5	6
48	441 340,30	1 281 308,94	Аналитический метод	0,10	—
49	441 368,31	1 281 051,10		0,10	
50	441 438,05	1 281 058,67		0,10	
51	441 452,19	1 281 058,89		0,10	
52	441 452,32	1 281 060,94		0,10	
53	441 451,44	1 281 061,00		0,10	
54	441 451,96	1 281 074,33		0,10	
55	441 455,96	1 281 074,18		0,10	
56	441 455,59	1 281 064,72		0,10	
57	441 456,54	1 281 064,65		0,10	
58	441 455,97	1 281 054,95		0,10	
59	441 438,30	1 281 054,68		0,10	
60	441 365,35	1 281 046,76		0,10	
61	441 377,46	1 280 956,52		0,10	
62	441 397,06	1 280 791,92		0,10	
63	441 422,39	1 280 795,72		0,10	
64	441 428,04	1 280 760,05		0,10	
65	441 405,85	1 280 756,69		0,10	
66	441 417,02	1 280 679,45		0,10	
67	441 428,18	1 280 619,34		0,10	
68	441 448,92	1 280 481,58		0,10	
69	441 453,51	1 280 463,18		0,10	
70	441 479,50	1 280 342,06		0,10	
71	441 487,39	1 280 223,05		0,10	
72	441 494,84	1 280 125,01		0,10	
73	441 499,28	1 280 101,62		0,10	
74	441 513,10	1 280 050,27		0,10	
75	441 530,79	1 280 006,01		0,10	
76	441 553,98	1 279 943,90		0,10	
77	441 590,77	1 279 855,58		0,10	
78	441 617,52	1 279 800,90		0,10	
79	441 613,93	1 279 799,14		0,10	
80	441 587,12	1 279 853,93		0,10	
81	441 550,26	1 279 942,44		0,10	
82	441 527,06	1 280 004,56		0,10	
83	441 509,30	1 280 049,00		0,10	
84	441 495,38	1 280 100,73		0,10	
85	441 490,87	1 280 124,48		0,10	
86	441 483,40	1 280 222,76		0,10	
87	441 475,53	1 280 341,51		0,10	
88	441 449,61	1 280 462,27		0,10	
89	441 444,99	1 280 480,79		0,10	
90	441 424,23	1 280 618,68		0,10	
91	441 413,07	1 280 678,80		0,10	
92	441 401,33	1 280 760,05		0,10	
93	441 423,46	1 280 763,40		0,10	
94	441 419,06	1 280 791,18		0,10	
95	441 393,58	1 280 787,35		0,10	
96	441 373,49	1 280 956,02		0,10	
97	441 361,69	1 281 043,96		0,10	
98	441 333,84	1 281 039,38		0,10	
99	441 344,87	1 280 961,96		0,10	
100	441 415,41	1 280 514,27		0,10	
101	441 411,46	1 280 513,64		0,10	
102	441 340,92	1 280 961,37		0,10	

Раздел 2

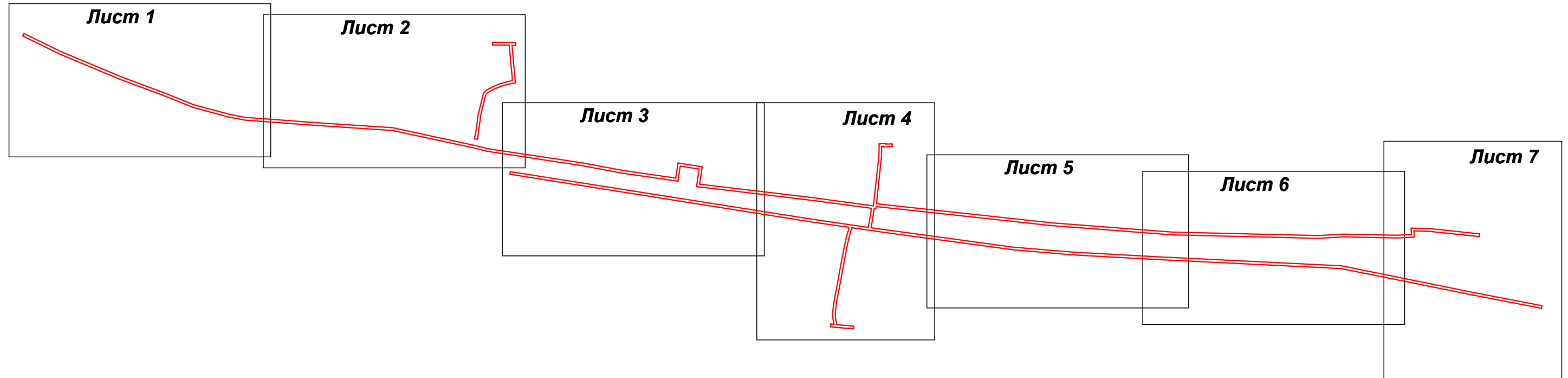
Сведения о местоположении границ объекта					
1	2	3	4	5	6
103	441 333,98	1 281 010,04	Аналитический метод	0,10	—
104	441 332,90	1 281 010,49		0,10	
105	441 330,80	1 281 010,31		0,10	
106	441 320,64	1 281 007,31		0,10	
107	441 309,19	1 281 004,61		0,10	
108	441 284,96	1 280 999,92		0,10	
109	441 256,16	1 280 994,81		0,10	
110	441 225,87	1 280 988,90		0,10	
111	441 208,66	1 280 986,70		0,10	
112	441 199,16	1 280 987,37		0,10	
113	441 191,85	1 280 988,95		0,10	
114	441 192,44	1 280 984,06		0,10	
115	441 188,47	1 280 983,59		0,10	
116	441 187,46	1 280 992,13		0,10	
117	441 185,32	1 281 017,51		0,10	
1	441 189,30	1 281 017,84		0,10	
118	441 462,85	1 280 465,36		Аналитический метод	
119	441 462,75	1 280 466,18	0,10		
120	441 466,72	1 280 466,69	0,10		
121	441 466,78	1 280 466,23	0,10		
122	441 472,52	1 280 467,51	0,10		
123	441 498,63	1 280 471,04	0,10		
124	441 526,75	1 280 478,00	0,10		
125	441 529,30	1 280 479,24	0,10		
126	441 530,73	1 280 480,76	0,10		
127	441 536,14	1 280 490,68	0,10		
128	441 539,98	1 280 500,18	0,10		
129	441 542,97	1 280 510,56	0,10		
130	441 545,48	1 280 522,28	0,10		
131	441 548,74	1 280 520,96	0,10		
132	441 554,53	1 280 521,03	0,10		
133	441 570,78	1 280 519,16	0,10		
134	441 600,05	1 280 516,65	0,10		
135	441 599,88	1 280 522,18	0,10		
136	441 603,88	1 280 522,30	0,10		
137	441 604,44	1 280 503,09	0,10		
138	441 604,47	1 280 488,25	0,10		
139	441 600,47	1 280 488,24	0,10		
140	441 600,44	1 280 503,03	0,10		
141	441 600,17	1 280 512,62	0,10		
142	441 570,39	1 280 515,18	0,10		
143	441 554,31	1 280 517,03	0,10		
144	441 548,32	1 280 516,95	0,10		
145	441 546,86	1 280 509,63	0,10		
146	441 543,77	1 280 498,87	0,10		
147	441 539,76	1 280 488,97	0,10		
148	441 534,00	1 280 478,38	0,10		
149	441 531,70	1 280 475,96	0,10		
150	441 528,12	1 280 474,22	0,10		
151	441 499,38	1 280 467,10	0,10		
152	441 473,22	1 280 463,57	0,10		
153	441 463,37	1 280 461,38	0,10		
154	441 462,69	1 280 465,33	0,10		
118	441 462,85	1 280 465,36	0,10		
3. Сведения о характерных точках части (частей) границы объекта					

Раздел 2

Сведения о местоположении границ объекта

1	2	3	4	5	6
—	—	—	—	—	—

Раздел 4
План границ объекта



Масштаб 1:6 000

Используемые условные знаки и обозначения:

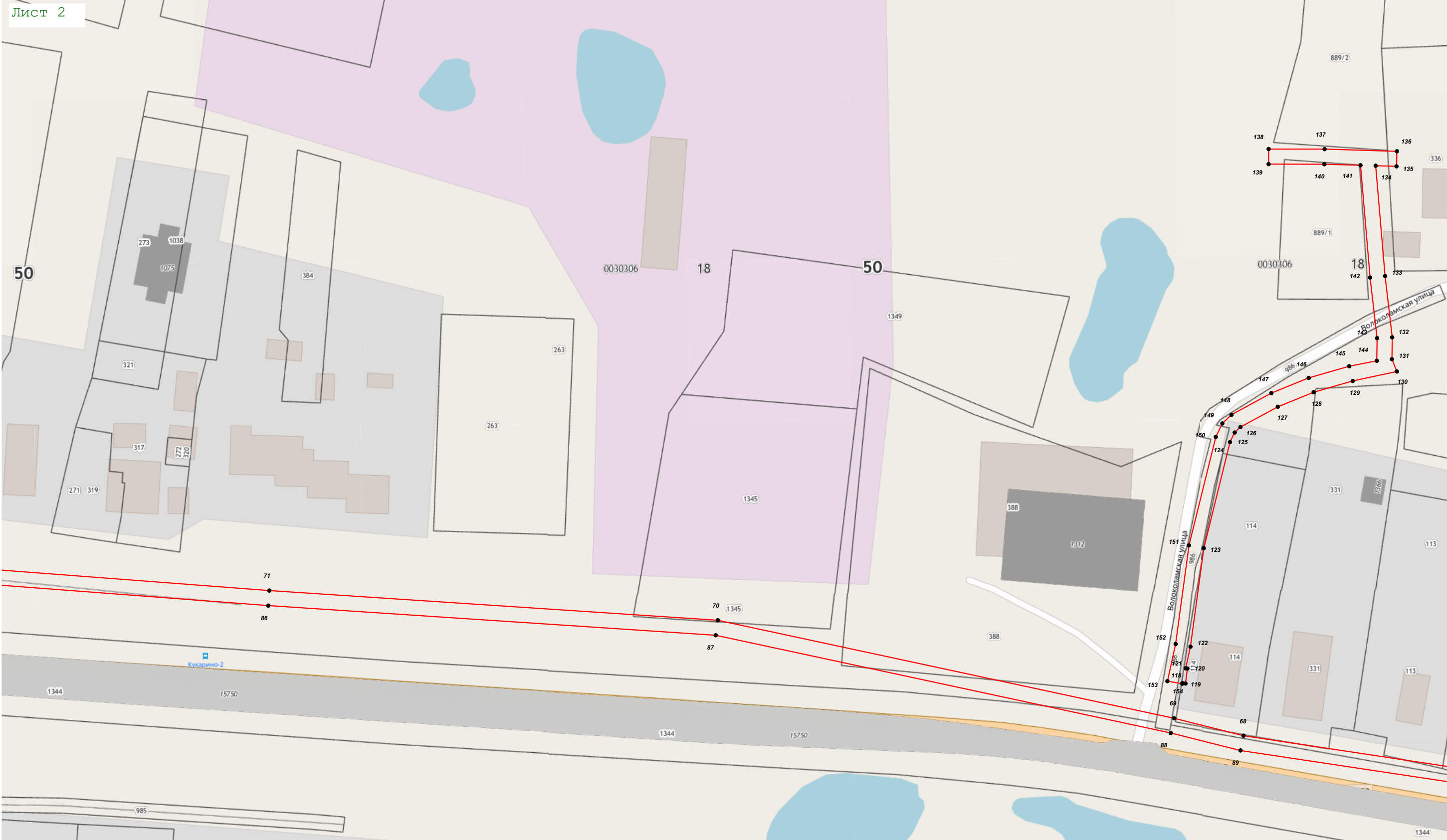
- 7 - характерная точка границы зоны
- (red line) - граница зоны
- (grey line) - граница земельного участка по сведениям ЕГРН
- (dashed grey line) - граница кадастрового квартала по сведениям ЕГРН

Подпись _____ Дата « 17 » _____ ноября 20 20 г.

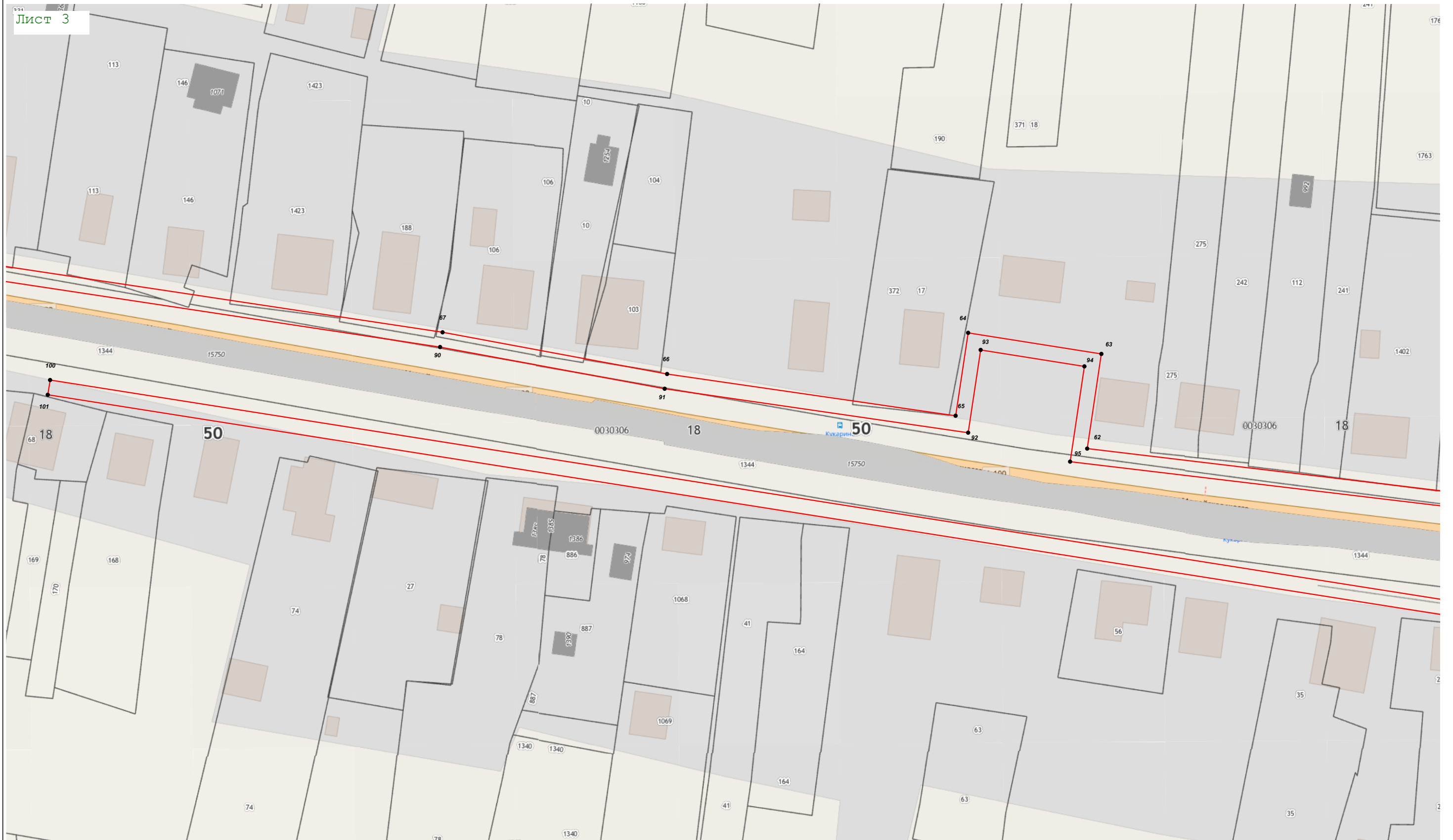


Место для оттиска печати (при наличии) лица, составившего описание местоположения границ объекта

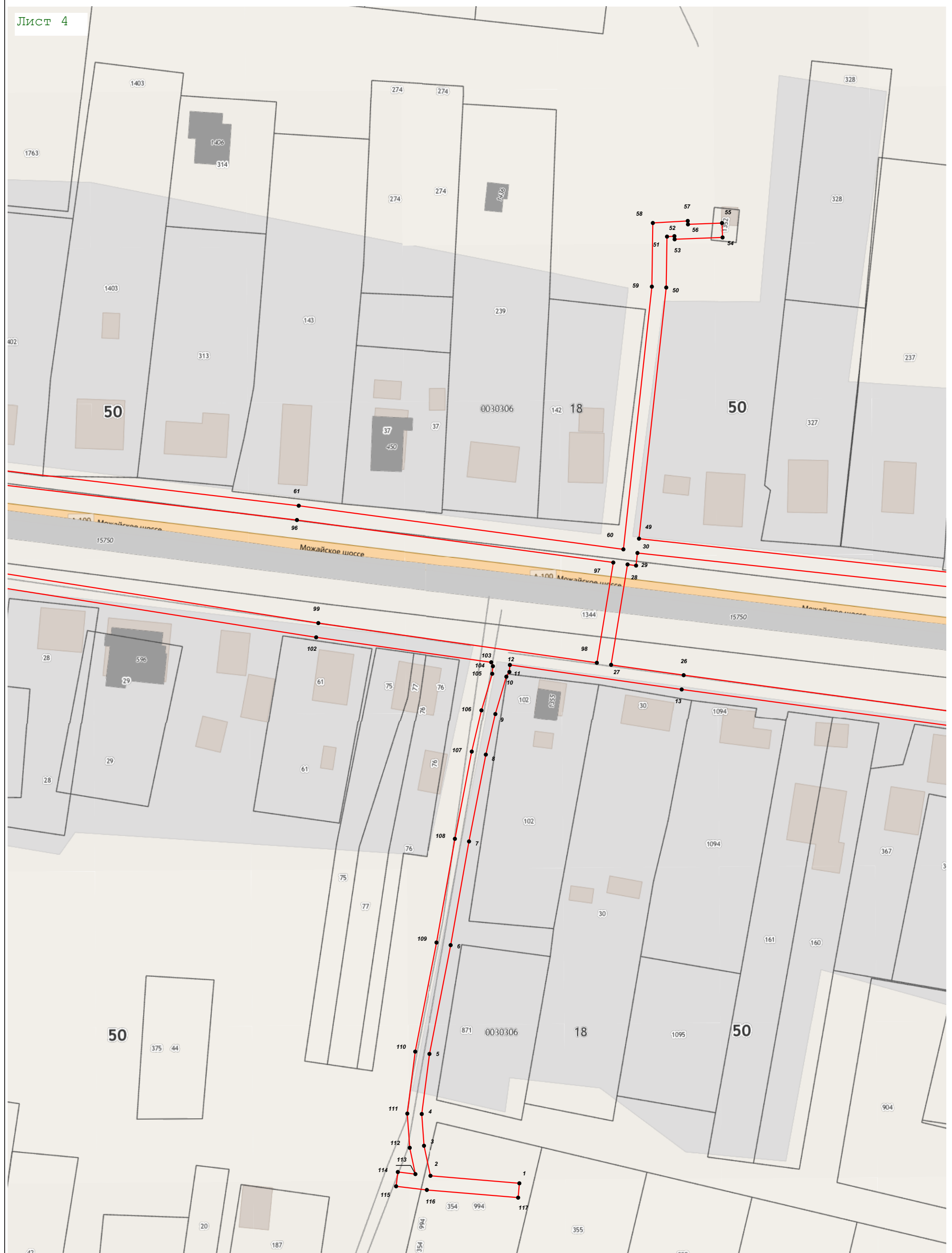




Масштаб 1:1 000



Масштаб 1:1 000

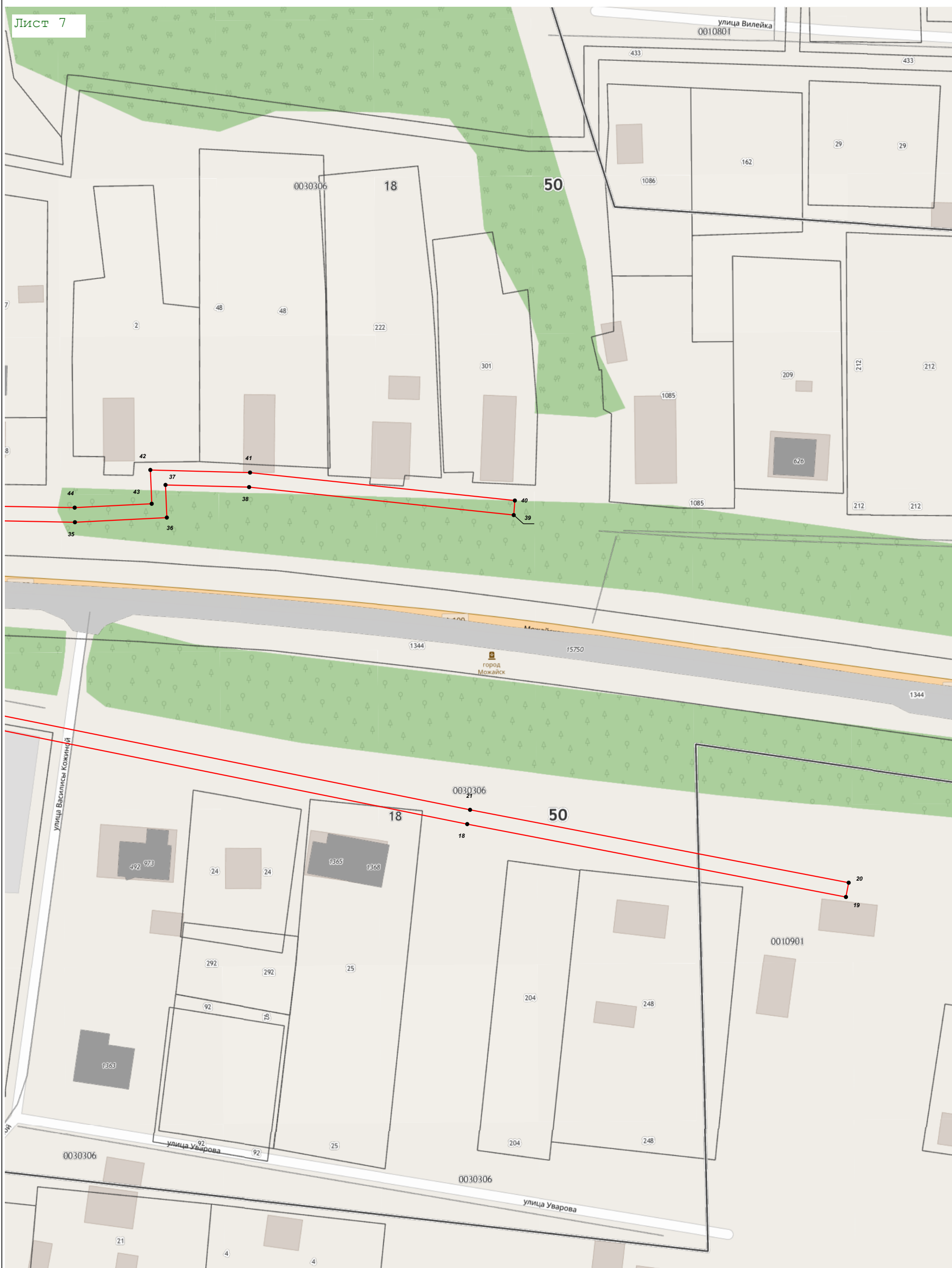




Масштаб 1:1 000



Масштаб 1:1 000



Масштаб 1:1 000